



### INFORMATIONS GÉNÉRALES

**Organisation :** CRCO  
**Directeur de course :** Thierry PORRET  
**Délégué – Arbitre régional :** Eric BOULET  
**Contrôleur des circuits régional CO à pied :** Martin MOTTET  
**Traceur régional CO à pied :** Gwendal LETONDEUR  
**GEC :** Christophe GUESDAS

COURSE COMPTANT POUR  
LE CLASSEMENT NATIONAL

OUI – NON



### CARTE

**Nom :** St Suliac  
**Relevés :** 2022 avec mise à jour 2024  
**Cartographes :** Eric BOULET

**Échelle :** 1/4000  
**Équidistance :** 2.5 m  
**Type de terrain :** Urbain



### ACCÈS

**Fléchage :** Entrée St Suliac – Rue Fourche  
**Parking :** [Parking du camping municipal](#)  
**Distance parking-accueil :** 400 m  
**Distance accueil-départ :** sur place  
**Distance arrivée-accueil :** sur place



### HORAIRES

**Accueil :** A partir de 17h30  
**Départ :** Horaires imposées à partir de 18h30  
**Remise des récompenses :** Non  
**Fermeture des circuits :** 20h30



### CIRCUITS

**Nombre de circuits compétition :** 5  
**Nombre de circuits initiation :** 2



### RÉSULTATS

Sur place et sur [LiveResult](#)



### SERVICES

Ravitaillement  
Nombreux commerces sur zone  
Pas de sanitaire



### TARIFS

**Licenciés FFCO :** 8€ / 5€ (18 ans et moins)  
**Non-licenciés FFCO :** Voir ci-dessous  
**Location de puce :** Gratuit contre chèque de caution de 60€



### INSCRIPTIONS

Date limite d'inscription : dimanche 8 septembre 2024 à minuit  
Inscription sur le site de la FFCO pour les licenciés : <https://www.ffcoorientation.fr/courses/agenda/58775/>  
Inscription pour les non licenciés sur HelloAsso :

*L'accès aux circuits chronométrés est réservé aux titulaires d'une licence compétition ou découverte compétition (jusqu'au niveau jaune inclus) et aux non-licenciés titulaires d'un titre de participation ad hoc respectant les conditions médicales d'accès : attestation de prise de connaissance du questionnaire médical fédéral et des recommandations des cardiologues du sport pour les majeurs questionnaire médical ou certificat médical de moins de 6 mois pour les mineurs*



### CONTACT

PORRET Thierry : [t.porret@free.fr](mailto:t.porret@free.fr)  
<https://crco.fr>



# ANNONCE DE COURSE \* RÉGIONALE



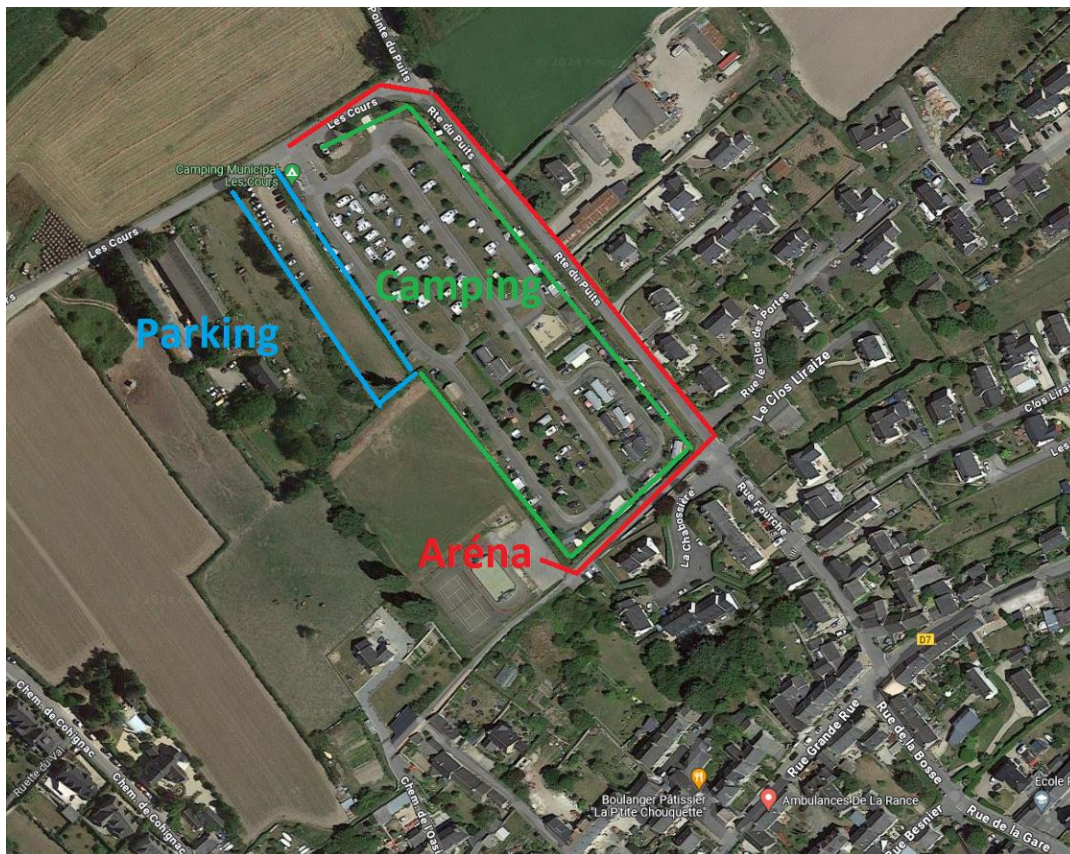
## Circuits

Nom	Niveau	Distance réelle	Tarif non licencié	Commentaire
Orange long	Compétition	3.5 km		
Orange moyen	Compétition	3 km		
Orange court	Compétition	2.5 km		
Jaune	Compétition	2.3 km		
Bleu	Compétition	2 km		
Vert (accompagné)	Loisir	1.8 km	6€	Une famille, une carte et une puce
Chasse à la balise	Découverte	5 km	10€	Une carte et une puce par participant

## Fléchage

A partir de la rue Fourche à St Suliac. Suivre les panneaux d'accès au camping municipal.

A partir du camping ou du parking, contourner le camping par l'Est pour rejoindre l'aréna.



## Informations de course :

La circulation n'est pas coupée. Vous devez impérativement respecter le code de la route en traversant les rues.

En cas d'abandon, vous devez impérativement passer à la GEC avant de quitter la zone.

Les cartes ne seront pas récupérées à l'arrivée. Merci de respecter l'équité en ne divulguant pas les informations aux autres compétiteurs.

